

УТВЕРЖДАЮ
 Главный врач
 К.Р. Шафиев

« 20 » _____ г.



ПАСПОРТ ДОСТУПНОСТИ № 2

объекта и услуг для инвалидов и других маломобильных групп населения

1. Общие сведения об объекте (краткая характеристика объекта)

1.1. Наименование отрасли (сферы деятельности): **Объект здравоохранения**
(указывается: объект здравоохранения; объект образования; объект социальной защиты населения; объект физической культуры и спорта; объект культуры и туризма; объект информации и связи; объект транспорта и дорожно-транспортной инфраструктуры; объект жилого фонда; объект потребительского рынка и сферы услуг; объект службы занятости и места приложения труда; административный объект; иное)

1.2. Адрес объекта **183025, город Мурманск, ул. Папанина, дом 1**

1.3. Сведения о размещении объекта:

- отдельно стоящее здание **4** этажей, **3826,2** кв.м.

- часть здания _____ этажей (или на _____ этаже), _____ кв.м

- наличие прилегающего земельного участка (да, нет); **да**

1.4. Год постройки здания **1988**, капитального ремонта/реконструкции _____
проектная документация на (вид работы) _____ утверждена / прошла экспертизу в срок _____

1.5. Дата предстоящих плановых работ: капитальный ремонт _____; реконструкция _____;
 строительство нового здания _____; иное _____

сведения об организации, расположенной на объекте

1.6. Название организации (учреждения) – полное и краткое наименование *(согласно Уставу)*
Государственное областное бюджетное учреждение здравоохранения «Мурманская городская детская поликлиника № 1», краткое наименование – ГОБУЗ «МГДП № 1»

1.7. Юридический адрес организации (учреждения) **183025, город Мурманск, ул. Полярные Зори, дом 36**

1.8. Основание для пользования объектом *(оперативное управление, аренда, собственность, иное)*
оперативное управление

1.9. Форма собственности *(государственная, негосударственная, иное)* **государственная**

1.10. Территориальная принадлежность *(федеральная, региональная, муниципальная, иное)*
муниципальная

1.11. Вышестоящая организация *(наименование)* **Министерство здравоохранения Мурманской области**

1.12. Адрес вышестоящей организации, координаты для связи **183032, г. Мурманск, проспект Кольский, д.1.**

2. Характеристика деятельности организации на объекте

(краткая характеристика предоставляемых услуг)

2.1. Вид (или тип) объекта *(согласно отраслевой классификации и Уставу)*: **учреждение здравоохранения**

2.2. Виды оказываемых услуг (виды деятельности, согласно Уставу): **медицинские услуги детскому населению**

2.3. Форма оказания услуг: (на объекте, в том числе с проживанием; на дому; дистанционно; иное) - **на объекте**

2.4. Категории обслуживаемого населения по возрасту: (дети; граждане трудоспособного возраста; граждане пожилого возраста; все возрастные категории) - **дети**

2.5. Категории обслуживаемых инвалидов: (К, О-н, О-в, С-п, С-ч, Г-п, Г-ч, У) / нет)¹ - К, О-н, О-в, С-п, С-ч, Г-п, Г-ч, У

2.6 Участие в исполнении ИПРА инвалида / ребенка-инвалида (да, нет) – да

3. Состояние доступности объекта и услуг

3.1. Путь следования к объекту пассажирским транспортом

(описать маршрут движения с использованием пассажирского транспорта)

До остановки городского транспорта «детская поликлиника» можно добраться городским автобусом № 10 троллейбусом № 10, до остановки «Кинотеатр «Мурманск» на автобусе 18, маршрутными такси, затем пешком.

Наличие адаптированного пассажирского транспорта к объекту: городской транспорт и маршрутные такси с организованными местами для посадки инвалидов до остановки «детская поликлиника» или «Кинотеатр «Мурманск».

Наличие специального транспортного обслуживания (социальное такси) - нет

3.2. Путь к объекту от ближайшей остановки пассажирского транспорта:

3.2.1 Расстояние до объекта от остановки транспорта 129 м

3.2.2 Время движения (пешком) 6-8 мин

3.2.3 Наличие выделенного от проезжей части пешеходного пути (да, нет) - да,

3.2.4 Перекрестки: нерегулируемые; регулируемые, со звуковой сигнализацией, таймером; – регулируемые, со звуковой сигнализацией

3.2.5 Информация на пути следования к объекту: акустическая, тактильная, визуальная; - нет

3.2.6 Перепады высоты на пути: (есть, нет) - есть (при подъеме со стороны остановки по ул. Папанина и со стороны ул. Карла Маркса имеется подъем по лестнице, при подходе к учреждению со стороны Северного проезда небольшой спуск по пешеходной дорожке).

Их обустройство для инвалидов на коляске: (да, нет) – нет (имеются, но не соответствуют нормативам, требуется реконструкция).

3.2.7 Обеспечена индивидуальная мобильность инвалидам (К, О-н, О-в, С-п, С-ч, Г-п, Г-ч, У) - нет

3.2.8 Организовано сопровождение на пути движения инвалидам (К, О-н, О-в, С-п, С-ч, Г-п, Г-ч, У) - нет

Необходимые организационные решения организовать размещение тактильной информации на пути движения от остановки (обращение в администрацию Октябрьского административного округа г. Мурманска)

3.3. Организация доступности объекта и услуг для инвалидов – форма обслуживания

Категория инвалидов	Форма обслуживания - способ предоставления услуг инвалидам – (отметить выбранный способ знаком плюс +)				
	На объекте – по варианту:		На дому	Дистанционно	Не организовано
	«А»*	«Б»**			
К (передвигающиеся на креслах-колясках)		+			
О-н (поражение нижних конечностей)			+		
О-в (поражение верхних конечностей)			+		
С-п (полное нарушение зрения – слепота)		+			
С-ч (частичное нарушение зрения)		+			
Г-п (полное нарушение слуха – глухота)		+			
Г-ч (частичное нарушение слуха)		+			
У (нарушения умственного развития)		+			+

¹ К - передвигающиеся на коляске; О - нарушения опорно-двигательного аппарата, в т.ч.: О-н - поражение нижних конечностей; О-в - поражение верхних конечностей; С-п - полное нарушение зрения (слепота); С-ч - частичное нарушение зрения; Г-п - полное нарушение слуха (глухота); Г-ч - частичное нарушение – слуха; У - нарушения умственного развития

Все категории инвалидов***					
----------------------------	--	--	--	--	--

* - вариант «А» - универсальный проект - доступность для инвалидов любого места в здании, а именно – общих путей движения и мест обслуживания – не менее 5% общего числа таких мест, предназначенных для обслуживания (но не менее одного)

** - вариант «Б» - разумное приспособление - при невозможности доступного оборудования всего здания выделение в уровне входа специальных помещений, зон или блоков, приспособленных для обслуживания инвалидов, с обеспечением всех видов услуг, имеющихся в данном здании

*** - заполняется только в случае, если способ единый для всех категорий

Примечание: если для какой-то категории МГН организовано несколько форм обслуживания, то все они отмечаются в соответствующих графах знаком плюс (+)

3.4. Доступность структурно-функциональных зон объекта на «01» ноября 2018 г.*

№№ п \п	Основные структурно-функциональные зоны**	Состояние доступности, в том числе для основных категорий инвалидов***							
		К	О-н	О-в	С-п	С-ч	Г-п	Г-ч	У
1	Территория, прилегающая к зданию (участок)	ДУ-пп	ДУ-дом	ВНД	ДП	ДП	ДП	ДП	ДП
2	Вход (входы) в здание	ДУ-пп	ДУ-дом	ВНД	ДП	ДП	ДП	ДП	ДП
3	Путь (пути) движения внутри здания (в т.ч. пути эвакуации)	ДП	ДУ-дом	ВНД	ДП	ДП	ДП	ДП	ДП
4	Зона целевого назначения (целевого посещения объекта)	ДП	ДУ-дом	ВНД	ДП	ДП	ДП	ДП	ДП
5	Санитарно-гигиенические помещения	ДП	ДУ-дом	ВНД	ДП	ДП	ДП	ДП	ДП
6	Система информации и связи (на всех зонах)	ДП	ДУ-дом	ВНД	ДП	ДП	ДП	ДП	ДП
7	Пути движения к объекту (от остановки транспорта)	ДП	ДП	ДП	ВНД	ВНД	ДП	ДП	ДП

* - указывается дата обследования, соответствующая приложению 1к Паспорту доступности «Результаты обследования на предмет доступности объекта и услуг для инвалидов и других МГН»; при повторном обследовании делается **Вкладыш** к Паспорту доступности и указывается дата повторной оценки по настоящему пункту

** - если зона отсутствует или не закреплена за организацией, расположенной на объекте, в соответствующей строке делается отметка (запись) об этом

*** - указывается по каждой зоне доступность ее для каждой из 8 категорий инвалидов и других МГН:

- ДП - доступно полностью (барьеры отсутствуют, требования нормативно-технических документов выполнены);
- ДУ-им - доступно условно с обеспечением индивидуальной мобильности техническими решениями (отклонения от нормативно-технических документов согласованы с представителем общественного объединения инвалидов);
- ДУ-пп - доступно условно с помощью персонала (согласовано с общественным объединением инвалидов);
- ВНД – временно недоступно (имеются существенные барьеры, на момент обследования не устранены)

3.5. Состояние доступности объекта и услуг (итоговое заключение) на «01» ноября 2018г.*

Категория инвалидов	К	О-н	О-в	С-п	С-ч	Г-п	Г-ч	У	Все категории**
Состояние доступности на момент обследования***	ДУ-им	ДУ-дом	ВНД	ДУ-им	ДУ-им	ДП	ДП	ДП	
Ожидаемое состояние доступности объекта и услуг после выполнения работ:									
1 этапа (неотложных работ)	ДУ-им	ДУ-дом	ДУ-пп	ДУ-пп	ДУ-пп	ДП	ДП	ДП	
2 этапа (отложенных работ)	ДУ-пп	ДУ-дом	ДП	ДП	ДП	ДП	ДП	ДП	
3 этапа (итоговых работ)	ДП	ДУ-дом	ДП	ДП	ДП	ДП	ДП	ДП	

* - аналогично пункту 3.4 (см.)

** - заполняется только в случае, если по всем категориям единая оценка

*** - в этой строке указывается решение о состоянии доступности объекта и предоставляемых услуг для соответствующих категорий инвалидов: **ДП** - доступно полностью; **ДЧ** - доступно частично; **ДУ-им** - доступно условно с обеспечением индивидуальной мобильности; **ДУ-пп** - доступно условно с помощью персонала на объекте; **ДУ-дом** - доступно условно с предоставлением услуг на дому (ином месте пребывания инвалида); **ДУ-дистант** - доступно условно с предоставлением услуг дистанционно; **ВНД** - временно недоступно

Примечание: Информация о состоянии доступности объекта и услуг на момент обследования отражается на сайте организации и на карте доступности «Жить вместе»

3.6. Объект является приоритетным (да, нет) нет

Указать, когда включен в реестр приоритетных объектов (2016 год)

3.7. Дата размещения (актуализации) информации на сайте и карте доступности 26.11.2019

4. Управленческое решение (по обеспечению доступности объектов и услуг)

4.1. Работы по обеспечению доступности объекта и предоставляемых услуг*

Этапы и виды работ по обеспечению доступности объекта и услуг	Возможный результат доступности	Ожидаемый результат доступности по категориям МГН (отметить знаком плюс + или указать иной ожидаемый результат)							
		К	О-н	О-в	С-п	С-ч	Г-п	Г-ч	У
1 этап (неотложные мероприятия)									
1.1 Обеспечение доступа к месту (местам) предоставления услуги (услуг) на объекте путем оказания работниками организаций помощи с согласованием с ООИ	ДУ-пп			+	+	+			
1.2 Организация предоставления услуг инвалидам по месту жительства (на дому)	ДУ-дом		+						
1.3 Организация предоставления услуг инвалидам в дистанционном формате	ДУ-дист.								
Срок завершения 1 этапа, контроля его исполнения и актуализации информации на сайте организации и карте доступности 01.12.2019 года									
2 этап (отложенные мероприятия)									
2.1 Создание условий индивидуальной мобильности для самостоятельного передвижения инвалидов по объекту, в т.ч. к местам предоставления услуг (по варианту «А» / «Б») с согласованием с ООИ; путем приобретения технических средств адаптации (и информации), проведения ремонтных работ	ДУ-им								
2.2 Обеспечение доступности объекта путём выполнения ремонтных работ и приобретения технических средств адаптации (и информации) с соблюдением требований нормативно-технических документов в проектировании и строительстве	ДУ-дом								
2.2.1 По варианту «А»	ДП		ДП	ДП	ДП	ДП	ДП	ДП	ДП
2.2.2 По варианту «Б»	ДЧ								
Срок завершения 2 этапа, контроля его исполнения и актуализации информации на сайте организации и карте доступности 01.12.2020 года									
3 этап (итоговые мероприятия)									
3. Создание условий для беспрепятственного доступа инвалидов к объекту и предоставляемым в нем услугам	ДУ-дом								
3.1 По варианту «А»	ДП		ДП	ДП	ДП	ДП	ДП	ДП	ДП

3.2 По варианту «Б»	ДЧ								
Срок завершения 3 этапа, контроля его исполнения и актуализации информации на сайте организации и карте доступности 01.12.2025									

*- подробно мероприятия представлены в «дорожной карте объекта» от «16» ноября 2018 г.

4.2. Для принятия решения о выполнении работ на объекте требуется:

- согласование работ с надзорными органами (в сфере проектирования и строительства);
- техническая экспертиза - госэкспертиза проектно-сметной документации;
- разработка проектно-сметной документации;
- согласование с вышестоящей организацией;
- согласование с ООИ.

4.3. Работы, требующие обязательного согласования с представителем общественного объединения инвалидов:

Согласованы без замечаний	Дата « <u> </u> » <u> </u> 20 <u> </u> г.
Согласованы с замечаниями и предложениями (прилагаются к «дорожной карте» объекта)	Дата « <u> </u> » <u> </u> 20 <u> </u> г.
Замечания устранены	Дата « <u> </u> » <u> </u> 20 <u> </u> г.
Не согласованы. Необходимо согласовать до	Дата « <u> </u> » <u> </u> 20 <u> </u> г.

5. Особые отметки

Информация о доступности объекта и предоставляемых услуг размещена на:

- Сайте организации (адрес) _____
- Карте доступности (адрес) 26 ноября 2018 г.

ПРИЛОЖЕНИЯ к Паспорту доступности объекта и услуг:

1. Результаты обследования на предмет доступности объекта и услуг от 12.11.2018 г.
2. План мероприятий по поэтапному повышению уровня доступности для инвалидов объекта и предоставляемых услуг («дорожная карта») от 16.11.2018 г.
4. Фотографии (структурно-функциональных зон и элементов объекта) _____ штук
5. Материалы уполномоченных организаций по осуществлению контроля и надзора

Наименование документа и выдавшей его организации, дата

6. Материалы (заключения) иных организаций по вопросам доступности объекта и услуг

(сертификаты системы добровольной сертификации, документы общественного контроля и проч.)


7. Другое _____
(например, Вкладыш в Паспорт доступности – при повторном обследовании, в т.ч. контрольном)


Комиссия, проводившая обследование и составление Паспорта доступности


Председатель

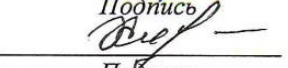

 _____ К.Р. Шафиев, главный врач
 Подпись ФИО, должность

Члены комиссии:


 _____ А.С. Конев, зам. гл. врача по ХВ;
 Подпись ФИО, должность


 _____ С.В. Панкратов, контрактный управляющий
 Подпись ФИО, должность


 _____ Т.С. Литвинова, зав. спец. службой
 Подпись ФИО, должность


 _____ О.Ю. Хисамутдинова, нач.хоз.отдела
 Подпись ФИО, должность

Результаты обследования на предмет доступности объекта и услуг для инвалидов и других маломобильных групп населения

ГБОУЗ «Мурманская городская детская поликлиника № 1»

Наименование объекта и организации

г. Мурманск, ул. Папанова, дом 1

Адрес

№ п/п	Структурно-функциональные зоны и элементы	Значимые барьеры для инвалидов и других МГН* (физические, информационные, организационные)	Предложения по созданию условий доступности объекта и услуг (до реконструкции / капитального ремонта):		Состояние доступности соответствующей зоны		
			Неотложные мероприятия (1 этап)	Отложенные мероприятия (2 этап)	на момент обследования	после 1-го этапа	после 2-го этапа
1.	Территория, прилегающая к зданию:				К-ДУ-пп	К-ДУ-	К-ДУ-
	- Вход (входы) на территорию	1.1. Отсутствуют указатели направления движения к входу в здание	1.1. Приобретение и установка указателей направления движения	-	О-н-ДУ-дом	О-н-пш	О-н-пш
	- Путь (пути) движения на территории	1.2. Неудобство подъезда к учреждению	1.2. Проведение инструктирования сотрудников учреждения об особенностях предоставления услуг инвалидам	-	О-н-ВНД	О-н-ДУ-им	О-н-ДУ-дом
	- Лестница (наружная)	1.3. Высокие и узкие ступени лестницы без тактильного обозначения.	1.3. Разработка порядка организации сопровождения инвалидов в учреждении	-	С-п-ДП	О-в-ДУ-пп	О-в-ДП
2.	- Пандус (наружный)	1.4. Малая ширина.	1.1. Разработка ПСД на реконструкцию пандуса	-	Г-п-ДП	С-п-ДП	С-п-ДП
	- Автостоянка и парковка				У-ДП	С-ч-ДП	С-ч-ДП
	Вход в здание				Г-п-ДП	Г-п-ДП	Г-п-ДП
	- Лестница (наружная)	2.1. Высокие и узкие ступени лестницы без тактильного обозначения.	2.1. Разработка порядка организации сопровождения инвалидов в учреждении	-	ДП	Г-ч-ДП	Г-ч-ДП
- Пандус (наружный)	2.2. Малая ширина.		2.1. Разработка ПСД на реконструкцию пандуса	-	Г-ч-ДП	Г-ч-ДП	
- Входная площадка (перед дверью)					У-ДП	У-ДП	

	- Дверь (входная)	-	-	-	-	С-ч-ДП Г-п-ДП Г-ч-ДП У-ДП	У-ДП
	- Тамбур	-	-	-	-	К-ДП О-н-ДП ДУ-дом О-в-ДП С-п-ДП С-ч-ДП Г-п-ДП Г-ч-ДП У-ДП	К-ДП О-н-ДП ДУ-дом О-в-ДП С-п-ДП С-ч-ДП Г-п-ДП Г-ч-ДП У-ДП
3.	Пути движения внутри здания						
	- Коридор (вестибюль, зона ожидания, галерея, балкон)	-	-	-	-	К-ДП О-н-ДП ДУ-дом О-в-ВНД С-п-ДП С-ч-ДП Г-п-ДП Г-ч-ДП У-ДП	К-ДП О-н-ДП ДУ-дом О-в-ДП С-п-ДП С-ч-ДП Г-п-ДП Г-ч-ДП У-ДП
	- Лестница (внутри здания)	3.1. Отсутствие контрастной маркировки крайних ступеней лестниц	3.1. Разработка порядка организации сопровождения инвалидов в учреждении	3.2. Проведение инструктирования сотрудников учреждения об особенностях предоставления услуг инвалидам.	-	К-ДП О-н-ДП ДУ-дом О-в-ВНД С-п-ДП С-ч-ДП Г-п-ДП Г-ч-ДП У-ДП	К-ДП О-н-ДП ДУ-дом О-в-ДП С-п-ДП С-ч-ДП Г-п-ДП Г-ч-ДП У-ДП
	- Пандус (внутри здания)	-	-	-	-		
	- Лифт пассажирский (или подъемник)	-	-	-	-		
	- Дверь	-	-	-	-		
	- Пути эвакуации (в т.ч. зоны безопасности)	-	-	-	-		
4.	Зоны целевого назначения здания						
	- Кабинетная форма обслуживания	4.1. Кабинеты не соответствуют требованиям нормативных актов для МПН.	4.1. Разработка порядка организации сопровождения инвалидов в учреждении.	4.1. Оборудование кабинеты в соответствии с требованиями для всех групп инвалидов.	4.1. Оборудование кабинеты в соответствии с требованиями для всех групп инвалидов.	К-ДП О-н-ДП ДУ-дом О-в-ДП С-п-ДП С-ч-ДП Г-п-ДП Г-ч-ДП У-ДП	К-ДП О-н-ДП ДУ-дом О-в-ДП С-п-ДП С-ч-ДП Г-п-ДП Г-ч-ДП У-ДП
	- Зальная форма обслуживания	4.2. Отсутствие оборудования светового сигнализатора вызова пациентов.	4.2. Проведение инструктирования сотрудников учреждения об особенностях предоставления услуг инвалидам.	4.2. Приобретение и установка оборудования светового сигнализатора вызова пациентов.	4.2. Приобретение и установка оборудования светового сигнализатора вызова пациентов.	К-ДП О-н-ДП ДУ-дом О-в-ВНД С-п-ДП С-ч-ДП Г-п-ДП Г-ч-ДП У-ДП	К-ДП О-н-ДП ДУ-дом О-в-ДП С-п-ДП С-ч-ДП Г-п-ДП Г-ч-ДП У-ДП
	- Прилавочная форма обслуживания	4.3. Отсутствие рифленая или контрастно окрашенная поверхность перед дверями.	-	-	-		
			-	-	-	-	

	- Форма обслуживания с перемещением по маршруту	-	-	-	-		К-ДП О-Н- ДУ-дом		К-ДП О-Н- ДУ-дом
	- Кабина индивидуального обслуживания	-	-	-	-		О-В-ВНД С-П-ДП С-Ч-ДП Г-П-ДП Г-Ч-ДП У-ДП		О-В-ДП С-П-ДП С-Ч-ДП Г-П-ДП Г-Ч-ДП У-ДП
	Жилые помещения	-	-	-	-				
	Места приложения труда	-	-	-	-				
5.	Санитарно-гигиенические помещения								
	- Туалетная комната	-	-	-	-				
	- Душевая/ ванная комната	Не требуется	-	-	-				
	- Бытовая комната (гардеробная)	-	-	-	-				
6.	Система информации на объекте								
	- комплексность	-	-	-	-				
	- единообразие и непрерывность	-	-	-	-				
	- оповещение о чрезвычайных ситуациях	6.1. Система оповещения о ЧС и эвакуации не учитывает особенности восприятия отдельных категорий инвалидов (Гч и Гп).	-	-	-	6.1. Обеспечить систему оповещения о ЧС и эвакуации с учетом особенностей восприятия отдельных категорий инвалидов.			
	Сайт организации	6.2.Привести в соответствие раздел, касающегося организации доступности учреждения и оказываемых услуг.	-	-	-	6.1. Привести в соответствие на сайте сведения об организации доступности учреждения и оказываемых услуг для инвалидов и других МГН.			

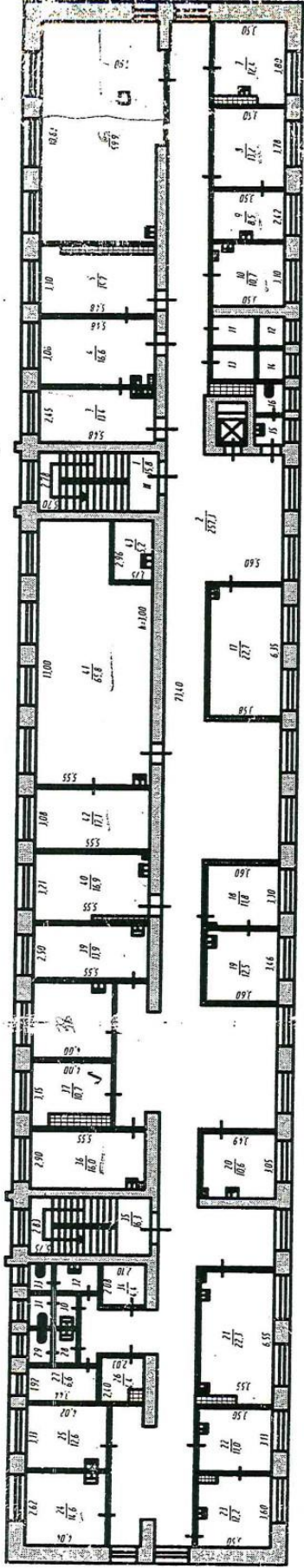
7.	Пути движения к объекту от остановки	7.1 Отсутствие тактильной информации для инвалидов (Сп)	7.1. Обратиться в администрацию Октябрьского административного округа по вопросу организации размещения тактильной предупредительной информации для инвалидов (Сп).	-	К-ДП О-н-ДП О-в-ДП С-п-ДУ-шп С-ч-ВНД Г-п-ДП Г-ч-ДП У-ДП	К-ДП О-н-ДП О-в-ДП С-п-ДУ-шп С-ч-ДУ-шп Г-п-ДП Г-ч-ДП У-ДП	К-ДП О-н-ДП О-в-ДП С-п-ДУ-шп С-ч-ДП Г-п-ДП Г-ч-ДП У-ДП
----	--------------------------------------	---	---	---	--	--	---

* - заполняется с учетом приложения 5 к Методике

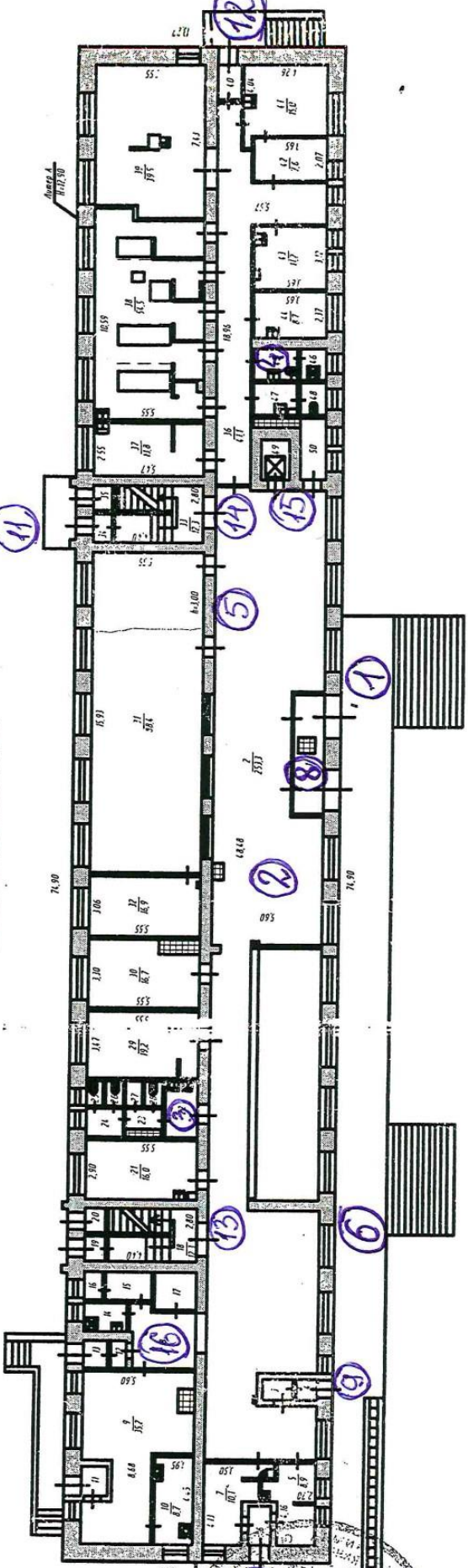
Состояние доступности объекта и услуг для инвалидов и др. МГН		К	О-н	О-в	С-п	С-ч	Г-п	Г-ч	У
- на момент обследования		ДУ-им	ДУ-дом	ВНД	ДУ-им	ДУ-им	ДП	ДП	ДП
- после неотложных мероприятий (1-го этапа работ)		ДУ-им	ДУ-дом	ДУ-шп	ДУ-шп	ДУ-шп	ДП	ДП	ДП
- после отложенных мероприятий (2-го этапа работ)		ДУ-шп	ДУ-дом	ДП	ДП	ДП	ДП	ДП	ДП
- после капитального ремонта / реконструкции (3-го этапа работ)		ДП	ДУ-дом	ДП	ДП	ДП	ДП	ДП	ДП

Составил: И.Д. Долгина
 08.07.2010г.
 Проверил: И.А. Маслова

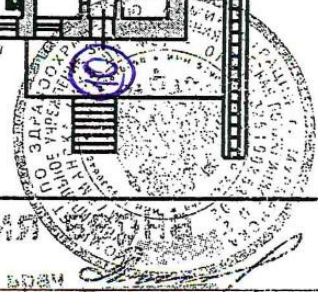
План 2 этажа



План 1 этажа



МАСШТАБ 1:1.200



Экспликация

к поэтажному плану здания, расположенного в г. Мурманске
по улице Гапанина д. 1

Дата записи и литера по плану	Этажи (начиная с 1-го)	Номер помещения	Номер по плану здания	Назначение частей помещения	Формула подсчета площади по внутреннему обмеру	Площадь по внутреннему обмеру, кв. м			Высота помещения по внутреннему обмеру
						Лечебно-санитарная			
						общая полезная	основная	вспомогательная	
1	2	3	4	5	6	7	8	9	10
	А	1	1	тамбур				8,1	3,00
08.07.2010г			2	вестибюль				253,3	
			3	тамбур				1,6	
			4	тамбур				1,2	
			5	фильтр			8,9		
			6	тамбур				2,3	
			7	фильтр			10,1		
			8	коридор				10,1	
			9	буфет				35,2	
			10	моечная				8,7	
			11	тамбур				1,9	
			12	тамбур				1,1	
			13	тамбур				1,6	
			14	помещение для сбора мед. отходов				2,8	
			15	служебное помещение				3,7	
			16	служебное помещение				1,3	
			17	служебное помещение				4,3	
			18	лестничная клетка				12,3	
			19	тамбур				1,3	
			20	тамбур				1,3	
			21	кабинет			16,0		
			22	умывальная				5,0	
			23	коридор				1,8	
			24	служебное помещение				3,1	
			25	туалет				1,3	
			26	туалет				1,2	
			27	служебное помещение				1,2	
			28	туалет				1,2	
			29	кабинет			19,2		
			30	кабинет			16,7		
			31	регистратура			88,4		
			32	регистратура			16,0		
			33	лестничная клетка				12,3	
			34	тамбур				1,3	
			35	тамбур				1,3	
			36	коридор				21,1	
			37	массажный кабинет				13,8	



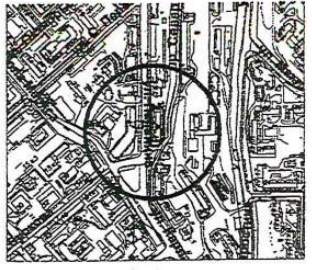
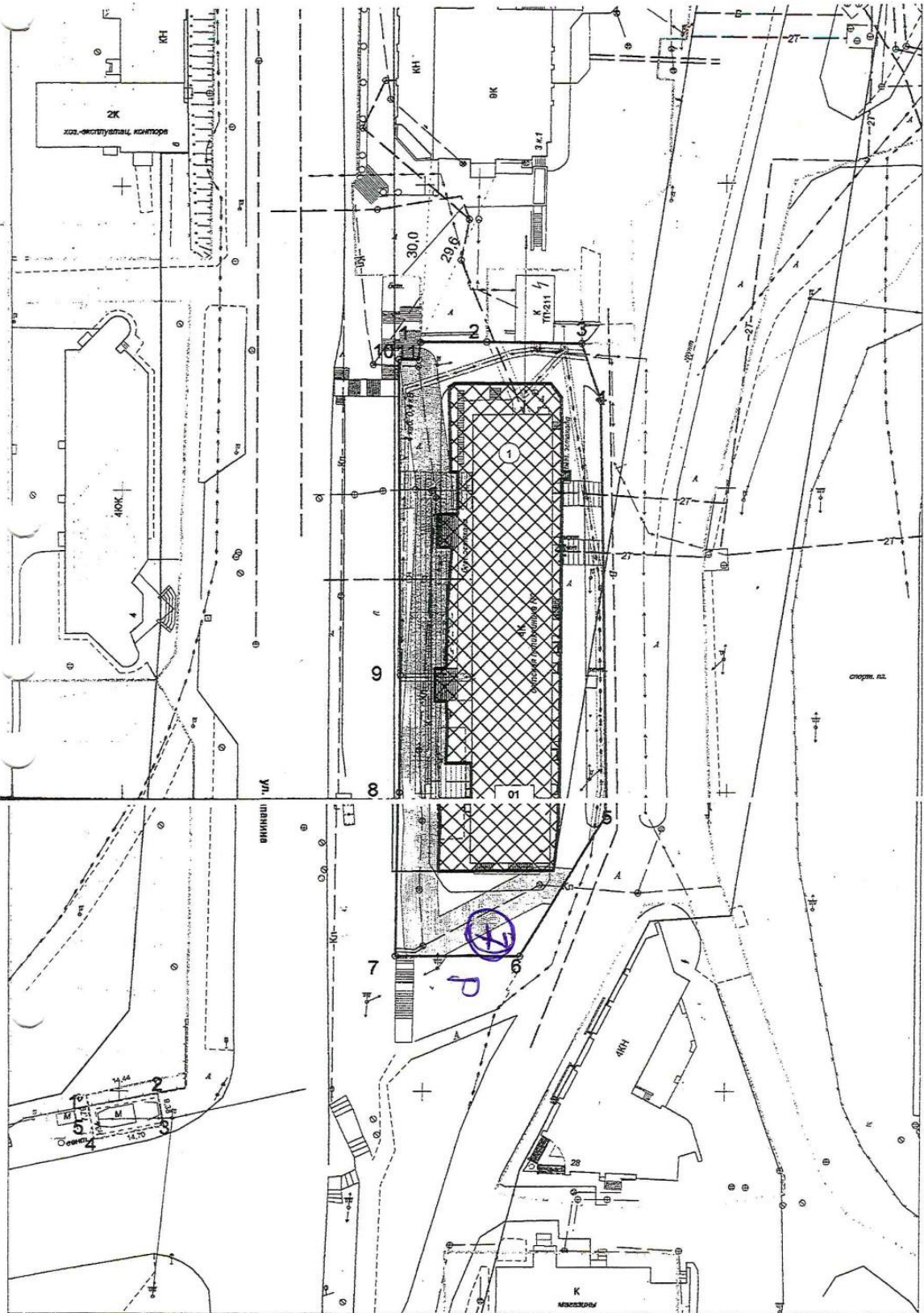
Экспликация

к поэтажному плану здания, расположенного в г. Мурманске

по улице Паланина д. 1

Дата записи и литеры по плану	Этажи (начиная с 1-го)	Номер помещения	Номер по плану здания	Назначение частей помещения	Формула подсчета площади по внутреннему обмеру	Площадь по внутреннему обмеру, кв. м			Высота помещения по внутреннему обмеру				
						Лечебно-санитарная							
						общая полезная	основная	вспомогательная					
1	2	3	4	5	6	7	8	9	10				
8.07.2010г	I	II	38	водолечебница				54,5		3,00			
			39	лечебный тренажерный зал				39,5					
			40	тамбур						2,1			
			41	кабинет					15,0				
			42	кабинет					7,6				
			43	кабинет электро- и светолечения					11,2				
			44	подсобное помещение мед. персонала							8,7		
			45	туалет							3,5		
			46	кладовая уборочного инвентаря							2,0		
			47	умывальная							2,9		
			48	туалет							1,7		
			49	лифт							1,0		
											4,0		
								Итого по помещению II :		766,6	317,8	448,8	
								Итого по 1 этажу :		766,6	317,8	448,8	
	II	III	1	лестничная клетка					15,8				
			2	коридор					257,3				
			3	моечная					13,4				
			4	стерилизационная					16,6				
			5	стерилизационная					15,7				
			6	кабинет ЛФК					59,9				
			7	кабинет ингаляционной терапии					12,4				
			8	кабинет теплолечения					13,2				
			9	кабинет теплолечения					8,5				
			10	кабинет					10,7				
			11	служебное помещение							2,1		
			12	служебное помещение							3,1		
			13	кабинет							2,4		
			14	кабинет							1,8		
			15	умывальная							1,3		





Каталог координат поворотных точек
границы земельного участка

N	X	Y
1	13324,21	8048,25
2	13324,23	8060,24
3	13323,88	8076,02
4	13314,61	8079,21
5	13245,33	8080,25
6	13222,41	8066,13
7	13222,42	8045,53
8	13250,23	8045,84
9	13289,58	8045,98
10	13321,42	8045,68
11	13321,33	8048,98

Условные обозначения:

- граница земельного участка
- существующие красные линии автомобильных дорог
- границы смежных земельных участков
- место допустимого размещения зданий и сооружений объекта:
Очистные сооружения полной биологической очистки и обеззараживающих загрязненных сточных вод
- Охранная зона бытовой канализации - 3м
- Охранная зона ливневой канализации - 3м
- Охранная зона теплосети - 2м
- Охранная зона электрокабеля связи - 1м
- Охранная зона эл. кабеля подземного - 0,6 м
- МУЗ "Детская поликлиника № 2"

Земельный участок расположен в Октябрьском административном округе,
по улице Пашкова, И.Д., 1

Чертеж градостроительного плана земельного участка № RU-51320000-

ИМЯ ОТДЕЛА	Бублева И.О.	И	10.11.2011	S = 6,3271Га	M 1:500
------------	--------------	---	------------	--------------	---------



фото №1



Фото n 2



Ромо ~ 3



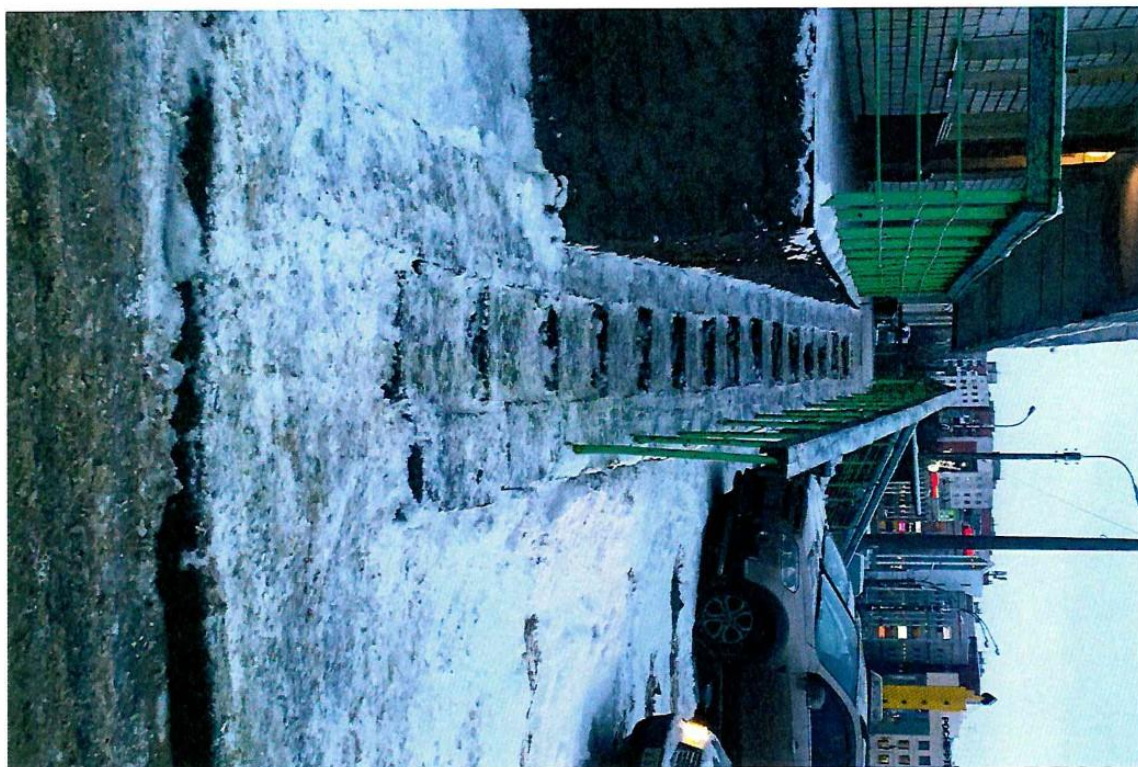
Фото № 4



Фото №5



Фото №6



Формо n 7



Фото № 8



Фото № 9



Формо н то



Домо ~ 11



Фото № 12



Фотом № 13



Фото № 14



Форма n 15



Формо n 16

Приложение 2

к Паспорту доступности объекта и услуг № 002
Дата формирования «16» июля 20 18 г.



Руководитель организации / главный врач
«16» июля 20 18 г.

**План мероприятий по поэтапному повышению уровня доступности для инвалидов
и других маломобильных групп населения объектов и предоставляемых услуг («дорожная карта» объекта)**

ГОБУЗ «Мурманская городская детская поликлиника № 1»

Наименование объекта и организации

г. Мурманск, ул. Папанина, дом № 1

Адрес

№№ п/п	Наименование мероприятия <i>(в соответствии со ст. 15 федерального закона №181-ФЗ в редакции закона №419-ФЗ и отраслевых порядков доступности объектов и услуг)</i>	Категории МГН (буквенное обозначение)	Срок исполнения (и этап работы*)	Документ, которым предусмотрено исполнение мероприятия (источник финансирования)	Примечание <i>(дата контроля и результат)</i>
I. СОЗДАНИЕ УСЛОВИЙ ДЛЯ БЕСПРЕЯТСТВЕННОГО ДОСТУПА ИНВАЛИДОВ К ОБЪЕКТУ и предоставляемым услугам					
1	Разработка проектно-сметной документации (для строительства/ реконструкции/капитального ремонта объекта) в соответствии с требованиями нормативно-технических актов в сфере обеспечения доступности (по варианту «А» / «Б»)	Все категории	2023 (3 этап)		
2	Осуществление строительства / реконструкции / капитального ремонта объекта (по варианту «А» / «Б»)	Все категории	2025 (3 этап)		

3**	Создание условий индивидуальной мобильности для самостоятельного передвижения инвалидов по объекту, в том числе к местам предоставления услуг (по варианту «А» / «Б»)		2021 (3 этап)	
3.1	По территории объекта			
3.1.1	Приобретение и установка указателей направления движения	К. О-н, О-в	2019 (1 этап)	
3.1.2	Проведение инструктирования сотрудников учреждения об особенностях предоставления услуг инвалидам	К. О-н, О-в	2019 (1 этап)	
3.1.3	Разработка порядка организации сопровождения инвалидов в учреждении	К. О-н, О-в	2019 (1 этап)	
3.2	По входу в здание			
3.2.1	Разработка порядка организации сопровождения инвалидов в учреждении	К. О-н, О-в	2019 (1 этап)	
3.3	По путям движения в здании			
3.3.1	Разработка порядка организации сопровождения инвалидов в учреждении	К. О-н, О-в	2019 (1 этап)	
3.3.2	Проведение инструктирования сотрудников учреждения об особенностях предоставления услуг инвалидам	К. О-н, О-в	2019 (1 этап)	
3.4	По зоне оказания услуг			
3.4.1	Оборудовать кабинеты в соответствии с требованиями для всех групп инвалидов	К. О-н, О-в	2022 (3 этап)	
3.4.2	Приобретение и установка оборудования светового сигнализатора вызова пациентов	К. О-н, О-в	1 кв.2020 (2 этап)	
3.4.3	Разработка порядка организации сопровождения инвалидов в учреждении	К. О-н, О-в	2019 (1 этап)	
3.4.4	Проведение инструктирования сотрудников учреждения об особенностях предоставления услуг инвалидам	К. О-н, О-в	2019 (1 этап)	
3.5	По санитарно-гигиеническим помещениям			
-	-	-	-	
3.6	По системе информации - обеспечение информации на объекте с учетом нарушений функций и ограничений жизнедеятельности инвалидов			
3.6.1	Привести в соответствие на сайте сведения об организации	К. О-н, О-в	2019	

	доступности учреждения и оказываемых услуг для инвалидов и других МГН			(1 этап)	
3.6.2	Обеспечить систему оповещения о ЧС и эвакуации с учетом особенностей восприятия отдельных категорий инвалидов	К. О-н, О-в		2023 (3 этап)	
3.7.	По путям движения к объекту				
3.7.1	Организационные мероприятия по решению вопроса доступности пути к объекту от ближайшей остановки пассажирского транспорта.	С-п, С-ч		2020 (2 этап)	

II. ОБЕСПЕЧЕНИЕ УСЛОВИЙ ДОСТУПНОСТИ УСЛУГ, ПРЕДОСТАВЛЯЕМЫХ ОРГАНИЗАЦИЕЙ

1**	Обеспечение доступа к месту предоставления услуги на объекте путем оказания работниками организации помощи инвалидам в преодолении барьеров, мешающих получению ими услуг на объекте, в том числе с сопровождением инвалидов, имеющих стойкие расстройства функции зрения и самостоятельного передвижения (К, О, С)				
1.1	Разработка и утверждение организационно-распорядительных и иных локальных документов учреждения о порядке оказания помощи инвалидам и другим маломобильным гражданам	Все категории		2019 (1 этап)	
1.2	Разработка и утверждение Порядка обеспечения условий доступности для инвалидов объекта и предоставления медицинских услуг в учреждении.	Все категории		2019 (1 этап)	
1.3	Организация систематического обучения (инструктажа) персонала по вопросам оказания помощи на объекте инвалидам и другим маломобильным гражданам (план инструктажа, протокол учета)	Все категории		2019 (1 этап)	
1.4	Обеспечение доступной информации для обслуживаемых граждан (инвалидов) о порядке организации доступности объекта и предоставляемых в учреждении услуг, а также порядка оказания (получения) помощи на объекте (на сайте, на информационном стенде, в индивидуальных памятках)	Все категории		2019 (1 этап)	
2	Организация предоставления услуг инвалидам по месту жительства (на дому)	О-н		2019 (1 этап)	

3	Создание (развитие) сайта организации, адаптированного с учетом особенностей восприятия, с отражением на нем информации о состоянии доступности объекта и услуг	Все категории	4 кв. 2018 (1 этап)	
---	---	---------------	------------------------	--

* - мероприятия 1 этапа (неотложные), 2 этапа (отложенные), 3 этапа (итоговые – капитальный ремонт / реконструкция / строительство нового здания)
 ** - мероприятия, указанные в п. 3 раздела I (при наличии отклонений от действующих, обязательных к исполнению, требований нормативно-технических документов) и в п. 1 раздела II, подлежат обязательному согласованию с полномочным представителем общественного объединения инвалидов

СОГЛАСОВАНО

Представитель общественного объединения инвалидов

 Название организации (_____
 Фамилия, Имя, Отчество

 Координаты для связи
 Дата согласования « ____ » ____ г.

Согласовано без замечаний / с замечаниями (ненужное зачеркнуть)

Замечания и предложения со стороны представителя ООИ***:

*** - может быть приложено в виде Акта согласования или Акта разногласий