



ПАСПОРТ ДОСТУПНОСТИ № 1
объекта и услуг для инвалидов и других маломобильных групп населения

1. Общие сведения об объекте (краткая характеристика объекта)

- 1.1. Наименование отрасли (сферы деятельности): **Объект здравоохранения**
(указывается: объект здравоохранения; объект образования; объект социальной защиты населения; объект физической культуры и спорта; объект культуры и туризма; объект информации и связи; объект транспорта и дорожно-транспортной инфраструктуры; объект жилого фонда; объект потребительского рынка и сферы услуг; объект службы занятости и места приложения труда; административный объект; иное)
- 1.2. Адрес объекта **183025, город Мурманск, ул. Полярные Зори, дом 36**
- 1.3. Сведения о размещении объекта:
- отдельно стоящее здание **3** этажей, **2165,0** кв.м.
- часть здания _____ этажей (или на _____ этаже), _____ кв.м
- наличие прилегающего земельного участка (да, нет); **да**
- 1.4. Год постройки здания **1970**, капитального ремонта/реконструкции _____
проектная документация на (вид работы) _____ утверждена / прошла экспертизу в срок _____
- 1.5. Дата предстоящих плановых работ: капитальный ремонт _____; реконструкция _____;
строительство нового здания _____; иное _____

сведения об организации, расположенной на объекте

- 1.6. Название организации (учреждения) – полное и краткое наименование (согласно Уставу) **Государственное областное бюджетное учреждение здравоохранения «Мурманская городская детская поликлиника № 1», краткое наименование – ГБУЗ «МГДП № 1»**
- 1.7. Юридический адрес организации (учреждения) **183025, город Мурманск, ул. Полярные Зори, дом 36**
- 1.8. Основание для пользования объектом (оперативное управление, аренда, собственность, иное) **оперативное управление**
- 1.9. Форма собственности (государственная, негосударственная, иное) **государственная**
- 1.10. Территориальная принадлежность (федеральная, региональная, муниципальная, иное) **муниципальная**
- 1.11. Вышестоящая организация (наименование) **Министерство здравоохранения Мурманской области**
- 1.12. Адрес вышестоящей организации, координаты для связи **183032, г. Мурманск, проспект Кольский, д.1.**

2. Характеристика деятельности организации на объекте
(краткая характеристика предоставляемых услуг)

- 2.1. Вид (или тип) объекта (согласно отраслевой классификации и Уставу): **учреждение здравоохранения**
- 2.2. Виды оказываемых услуг (виды деятельности, согласно Уставу): **медицинские услуги детскому населению**
- 2.3. Форма оказания услуг: (на объекте, в том числе с проживанием; на дому; дистанционно; иное) - **на объекте**
- 2.4. Категории обслуживаемого населения по возрасту: (дети; граждане трудоспособного возраста; граждане пожилого возраста; все возрастные категории) - **дети**

2.5. Категории обслуживаемых инвалидов: (К, О-н, О-в, С-п, С-ч, Г-п, Г-ч, У) / нет)¹ - О-н, О-в, С-п, С-ч, Г-п, Г-ч, У

2.6 Участие в исполнении ИПРА инвалида / ребенка-инвалида (да, нет) – да

3. Состояние доступности объекта и услуг

3.1. Путь следования к объекту пассажирским транспортом

(описать маршрут движения с использованием пассажирского транспорта)

До остановки городского транспорта «проезд Капитана Тарана» можно добраться городским автобусом № 10, 27, 11 троллейбусом № 10, маршрутными такси, затем пешком.

Наличие адаптированного пассажирского транспорта к объекту: городской транспорт и маршрутные такси с организованными местами для посадки инвалидов до остановки «проезд Капитана Тарана».

Наличие специального транспортного обслуживания (социальное такси) - нет

3.2. Путь к объекту от ближайшей остановки пассажирского транспорта:

3.2.1 Расстояние до объекта от остановки транспорта 162 м

3.2.2 Время движения (пешком) 8-10 мин

3.2.3 Наличие выделенного от проезжей части пешеходного пути (да, нет) - да.

3.2.4 Перекрестки: нерегулируемые; регулируемые, со звуковой сигнализацией, таймером; – регулируемые, со звуковой сигнализацией

3.2.5 Информация на пути следования к объекту: акустическая, тактильная, визуальная; - нет

3.2.6 Перепады высоты на пути: (есть, нет) - есть (при подъеме со стороны улицы Полярные Зори, между домами 38 и 40 имеется подъем без лестницы с уклоном около 15 градусов, при подходе к зданию со стороны от ул. Полярные Зори, дом 38 левая сторона имеется лестница, не адаптированная к инвалидам).

Их обустройство для инвалидов на коляске: (да, нет) - нет

3.2.7 Обеспечена индивидуальная мобильность инвалидам (К, О-н, О-в, С-п, С-ч, Г-п, Г-ч, У) - нет

3.2.8 Организовано сопровождение на пути движения инвалидам (К, О-н, О-в, С-п, С-ч, Г-п, Г-ч, У) - нет

Необходимые организационные решения организовать размещение тактильной информации на пути движения от остановки (обращение в администрацию Октябрьского административного округа г. Мурманска)

3.3. Организация доступности объекта и услуг для инвалидов – форма обслуживания

Категория инвалидов	Форма обслуживания - способ предоставления услуг инвалидам – (отметить выбранный способ знаком плюс +)				
	На объекте – по варианту:		На дому	Дистанционно	Не организовано
	«А»*	«Б»**			
К (передвигающиеся на креслах-колясках)					+
О-н (поражение нижних конечностей)			+		
О-в (поражение верхних конечностей)			+		
С-п (полное нарушение зрения – слепота)		+			
С-ч (частичное нарушение зрения)		+			
Г-п (полное нарушение слуха – глухота)		+			
Г-ч (частичное нарушение слуха)		+			
У (нарушения умственного развития)		+			+

¹ К - передвигающиеся на коляске; О - нарушения опорно-двигательного аппарата, в т.ч.: О-н - поражение нижних конечностей; О-в - поражение верхних конечностей; С-п - полное нарушение зрения (слепота); С-ч - частичное нарушение зрения; Г-п - полное нарушение слуха (глухота); Г-ч - частичное нарушение – слуха; У - нарушения умственного развития

Все категории инвалидов***					
-----------------------------------	--	--	--	--	--

* - вариант «А» - универсальный проект - доступность для инвалидов любого места в здании, а именно – общих путей движения и мест обслуживания – не менее 5% общего числа таких мест, предназначенных для обслуживания (но не менее одного)

** - вариант «Б» - разумное приспособление - при невозможности доступного оборудования всего здания выделение в уровне входа специальных помещений, зон или блоков, приспособленных для обслуживания инвалидов, с обеспечением всех видов услуг, имеющихся в данном здании

*** - заполняется только в случае, если способ единый для всех категорий

Примечание: если для какой-то категории МГН организовано несколько форм обслуживания, то все они отмечаются в соответствующих графах знаком плюс (+)

3.4. Доступность структурно-функциональных зон объекта на «01» ноября 2018 г.*

№№ п \п	Основные структурно-функциональные зоны**	Состояние доступности, в том числе для основных категорий инвалидов***							
		К	О-н	О-в	С-п	С-ч	Г-п	Г-ч	У
1	Территория, прилегающая к зданию (участок)	н/о	ДУ-дом	ВНД	ДП	ДП	ДП	ДП	ДП
2	Вход (входы) в здание	н/о	ДУ-дом	ВНД	ДП	ДП	ДП	ДП	ДП
3	Путь (пути) движения внутри здания (в т.ч. пути эвакуации)	н/о	ДУ-дом	ВНД	ДП	ДП	ДП	ДП	ДП
4	Зона целевого назначения (целевого посещения объекта)	н/о	ДУ-дом	ВНД	ДП	ДП	ДП	ДП	ДП
5	Санитарно-гигиенические помещения	н/о	ДУ-дом	ВНД	ДП	ДП	ДП	ДП	ДП
6	Система информации и связи (на всех зонах)	н/о	ДУ-дом	ВНД	ДП	ДП	ДП	ДП	ДП
7	Пути движения к объекту (от остановки транспорта)	н/о	ДП	ДП	ВНД	ВНД	ДП	ДП	ДП

* - указывается дата обследования, соответствующая приложению 1к Паспорту доступности «Результаты обследования на предмет доступности объекта и услуг для инвалидов и других МГН»; при повторном обследовании делается **Вкладыш** к Паспорту доступности и указывается дата повторной оценки по настоящему пункту

** - если зона отсутствует или не закреплена за организацией, расположенной на объекте, в соответствующей строке делается отметка (запись) об этом

*** - указывается по каждой зоне доступности ее для каждой из 8 категорий инвалидов и других МГН:

- ДП- доступно полностью (барьеры отсутствуют, требования нормативно-технических документов выполнены);
- ДУ-им - доступно условно с обеспечением индивидуальной мобильности техническими решениями (отклонения от нормативно-технических документов согласованы с представителем общественного объединения инвалидов);
- ДУ-пп - доступно условно с помощью персонала (согласовано с общественным объединением инвалидов);
- ВНД – временно недоступно (имеются существенные барьеры, на момент обследования не устранены)

3.5. Состояние доступности объекта и услуг (итоговое заключение) на «01» ноября 2018г.*

Категория инвалидов	К	О-н	О-в	С-п	С-ч	Г-п	Г-ч	У	Все категории**
Состояние доступности на момент обследования***	н/о	ДУ-дом	ВНД	ДУ-им	ДУ-им	ДП	ДП	ДП	
Ожидаемое состояние доступности объекта и услуг после выполнения работ:									
1 этапа (неотложных работ)	н/о	ДУ-дом	ДУ-пп	ДУ-пп	ДУ-пп	ДП	ДП	ДП	
2 этапа (отложенных работ)	н/о	ДУ-дом	ДУ-пп	ДП	ДП	ДП	ДП	ДП	
3 этапа (итоговых работ)	н/о	ДУ-дом	ДУ-пп	ДП	ДП	ДП	ДП	ДП	

Срок завершения 3 этапа, контроля его исполнения и актуализации информации на сайте организации и карте доступности 01.12.2025

*- подробно мероприятия представлены в «дорожной карте объекта» от «16» ноября 2018 г.

4.2. Для принятия решения о выполнении работ на объекте требуется:

- согласование работ с надзорными органами (в сфере проектирования и строительства);
- техническая экспертиза - госэкспертиза проектно-сметной документации;
- разработка проектно-сметной документации;
- согласование с вышестоящей организацией;
- согласование с ООИ.

4.3. Работы, требующие обязательного согласования с представителем общественного объединения инвалидов:

Согласованы без замечаний	Дата «___» _____ 20__ г.
Согласованы с замечаниями и предложениями (прилагаются к «дорожной карте» объекта)	Дата «___» _____ 20__ г.
Замечания устранены	Дата «___» _____ 20__ г.
Не согласованы. Необходимо согласовать до	Дата «___» _____ 20__ г.

5. Особые отметки

Информация о доступности объекта и предоставляемых услуг размещена на:

- Сайте организации (адрес) _____
- Карте доступности (адрес) 26 ноября 2018г

ПРИЛОЖЕНИЯ к Паспорту доступности объекта и услуг:

1. Результаты обследования на предмет доступности объекта и услуг от 12.11.2018г
2. План мероприятий по поэтапному повышению уровня доступности для инвалидов объекта и предоставляемых услуг («дорожная карта») от 16.11.2018г
4. Фотографии (структурно-функциональных зон и элементов объекта) _____ штук
5. Материалы уполномоченных организаций по осуществлению контроля и надзора

Наименование документа и выдавшей его организации, дата

6. Материалы (заключения) иных организаций по вопросам доступности объекта и услуг

(сертификаты системы добровольной сертификации, документы общественного контроля и проч.)

7. Другое _____
(например, Вкладыш в Паспорт доступности – при повторном обследовании, в т.ч. контрольном)

Комиссия, проводившая обследование и составление Паспорта доступности

Председатель

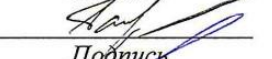

Подпись

К.Р. Шафиев, главный врач
ФИО, должность

Члены комиссии:


Подпись

А.С. Конев, зам. гл. врача по ХВ;
ФИО, должность


Подпись

С.В. Панкратов, контрактный управляющий
ФИО, должность


Подпись

Т.С. Литвинова, зав. спец. службой
ФИО, должность


Подпись

О.Ю. Хисамутдинова, нач.хоз.отдела
ФИО, должность

Результаты обследования на предмет доступности объекта и услуг для инвалидов и других маломобильных групп населения

ГОБУЗ «Мурманская городская детская поликлиника № 1»

Наименование объекта и организации

г. Мурманск, ул. Полярные Зори, дом 36

Адрес

№ п/п	Структурно-функциональные зоны и элементы	Значимые барьеры для инвалидов и других МГН* (физические, информационные, организационные)	Предложения по созданию условий доступности объекта и услуг (до реконструкции / капитального ремонта):		Состояние доступности соответствующей зоны		
			Неотложные мероприятия (1 этап)	Отложенные мероприятия (2 этап)	на момент обследования	после 1-го этапа	после 2-го этапа
1.	Территория, прилегающая к зданию:				О-н-ДУ-дом	О-н-ДУ-дом	О-н-ДУ-дом
	- Вход (входы) на территорию	1.1. Отсутствие указатели направления движения к входу в здание	-	1.1. Приобретение и установка указателей направления движения	О-в-ВНД	О-в-ДУ-дом	О-в-ДУ-дом
	- Путь (пути) движения на территории	1.2. Неудобство подъезда к учреждению	-	1.2. Проведение инструктирования сотрудников учреждения об особенностях предоставления услуг инвалидам	С-п-ДП	О-в-ДУ-шп	С-п-ДП
					Г-п-ДП	С-п-ДП	С-п-ДП
					У-ДП	С-ч-ДП	Г-п-ДП
						Г-п-ДП	Г-ч-ДП
2.	- Лестница (наружная)	1.3. Высокие и узкие ступени лестницы без тактильного обозначения.	-	1.3. Разработка порядка организации сопровождения инвалидов в учреждении	О-н-ДУ-дом	О-н-ДУ-дом	О-н-ДУ-дом
	- Пандус (наружный)	-	-	-	О-в-ВНД	О-в-ДУ-дом	О-в-ДУ-дом
	- Автостоянка и парковка	-	-	-	С-п-ДП	О-в-ДУ-шп	С-п-ДП
	Вход в здание				С-ч-ДП	ДУ-шп	С-п-ДП
	- Лестница (наружная)	2.1. Высокие и узкие ступени лестницы без тактильного обозначения.	-	2.1. Разработка порядка организации сопровождения инвалидов в учреждении	Г-п-ДП	С-п-ДП	С-ч-ДП
	- Пандус (наружный)	-	-	-	У-ДП	С-ч-ДП	Г-п-ДП
- Входная площадка (перед дверью)	-	-	-		Г-п-ДП	Г-ч-ДП	
- Дверь (входная)	-	-	-		ДП	У-ДП	

	- Форма обслуживания с перемещением по маршруту	-	-	-							
	- Кабина индивидуального обслуживания	-	-	-							
	Жилые помещения	-	-	-							
	Места приложения труда	-	-	-							
5.	Санитарно-гигиенические помещения										
	- Туалетная комната	-	-	-							
	- Душевая/ ванная комната	Не требуется	-	-							
	- Бытовая комната (гардеробная)	-	-	-							
6.	Система информации на объекте										
	- комплексность	-	-	-							
	- единообразие и непрерывность	-	-	-							
	- оповещение о чрезвычайных ситуациях	6.1. Система оповещения о ЧС и эвакуации не учитывает особенности восприятия отдельных категорий инвалидов (Гч и Гп).	-	-							
	Сайт организации	6.2.Привести в соответствие раздел, касающегося организации и доступности учреждения и оказываемых услуг.	6.1. Привести в соответствие на сайте сведения об организации доступности учреждения и оказываемых услуг для инвалидов и других МГН.	-							

7.	Пути движения к объекту от остановки	7.1 Отсутствие тактильной информации для инвалидов (Сп)	7.1. Обратиться в администрацию Октябрьского административного округа по вопросу организации размещения тактильной предупредительной информации для инвалидов (Сп).	-	О-н-ДП О-в-ДП С-п-ВНД С-ч-ВНД ДУ-пп Г-п-ДП Г-ч-ДП У-ДП	О-н-ДП О-в-ДП С-п- ДУ-пп С-ч- ДУ-пп Г-п-ДП Г-ч-ДП У-ДП	О-н-ДП О-в-ДП С-п-ДП С-ч-ДП Г-п-ДП Г-ч-ДП У-ДП
----	--------------------------------------	---	---	---	---	--	--

* - заполняется с учетом приложения 5 к Методике

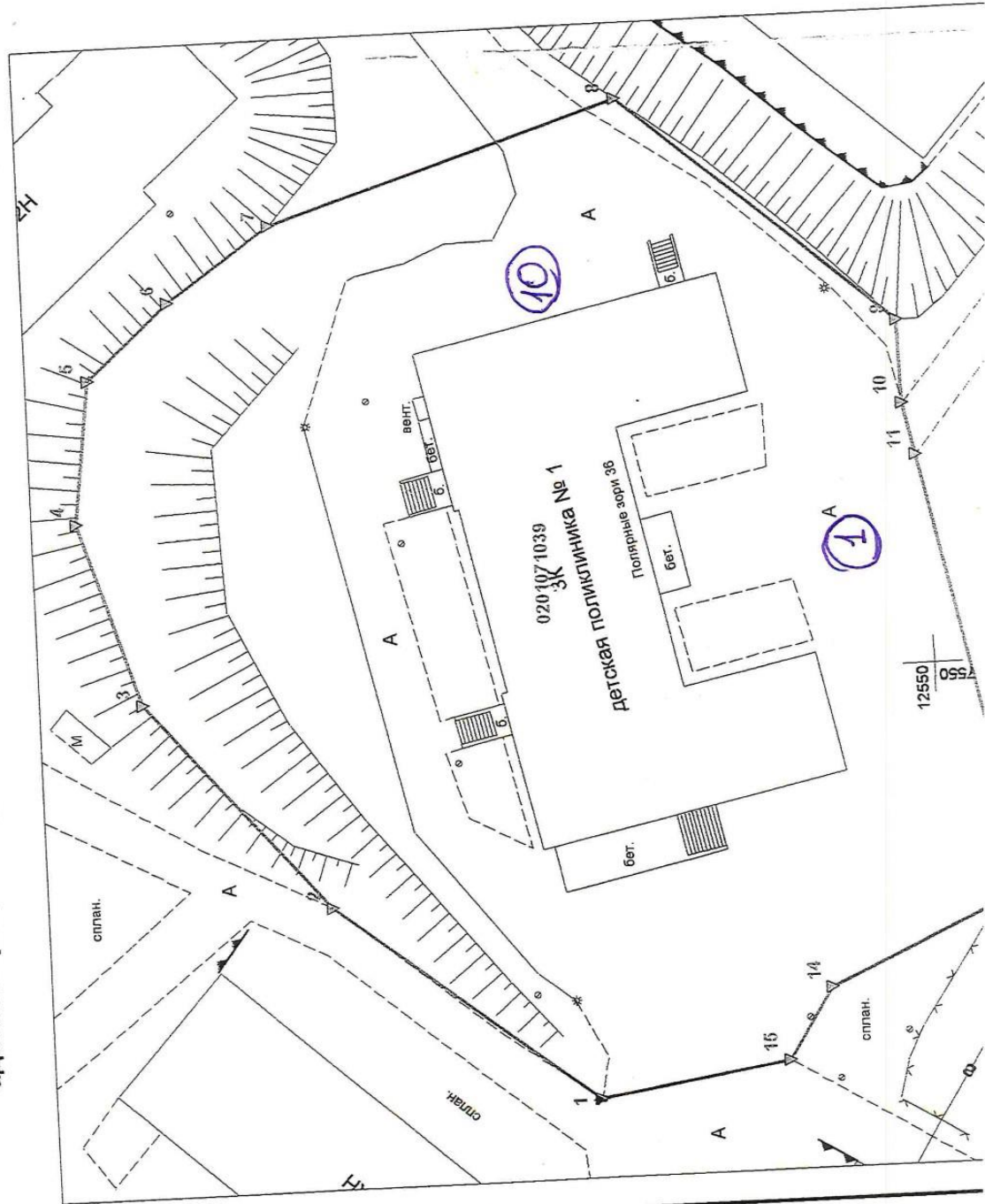
Состояние доступности объекта и услуг для инвалидов и др. МГН	К	О-н	О-в	С-п	С-ч	Г-п	Г-ч	У
- на момент обследования	н/о	ДУ-дом	ВНД	ДУ-им	ДУ-им	ДП	ДП	ДП
- после неотложных мероприятий (1-го этапа работ)	н/о	ДУ-дом	ДУ-пп	ДУ-пп	ДУ-пп	ДП	ДП	ДП
- после отложенных мероприятий (2-го этапа работ)	н/о	ДУ-дом	ДУ-пп	ДП	ДП	ДП	ДП	ДП
- после капитального ремонта / реконструкции (3-го этапа работ)	н/о	ДУ-дом	ДУ-пп	ДП	ДП	ДП	ДП	ДП

ПЛАН

земельного участка с кадастровым № 51:20:02-01-071:039:А, предоставленного в пользование на условиях аренды муниципальному учреждению здравоохранения "Детская поликлиника №1" г. Мурманска постановлением администрации г. Мурманска от 26.03.2001 г. № 612

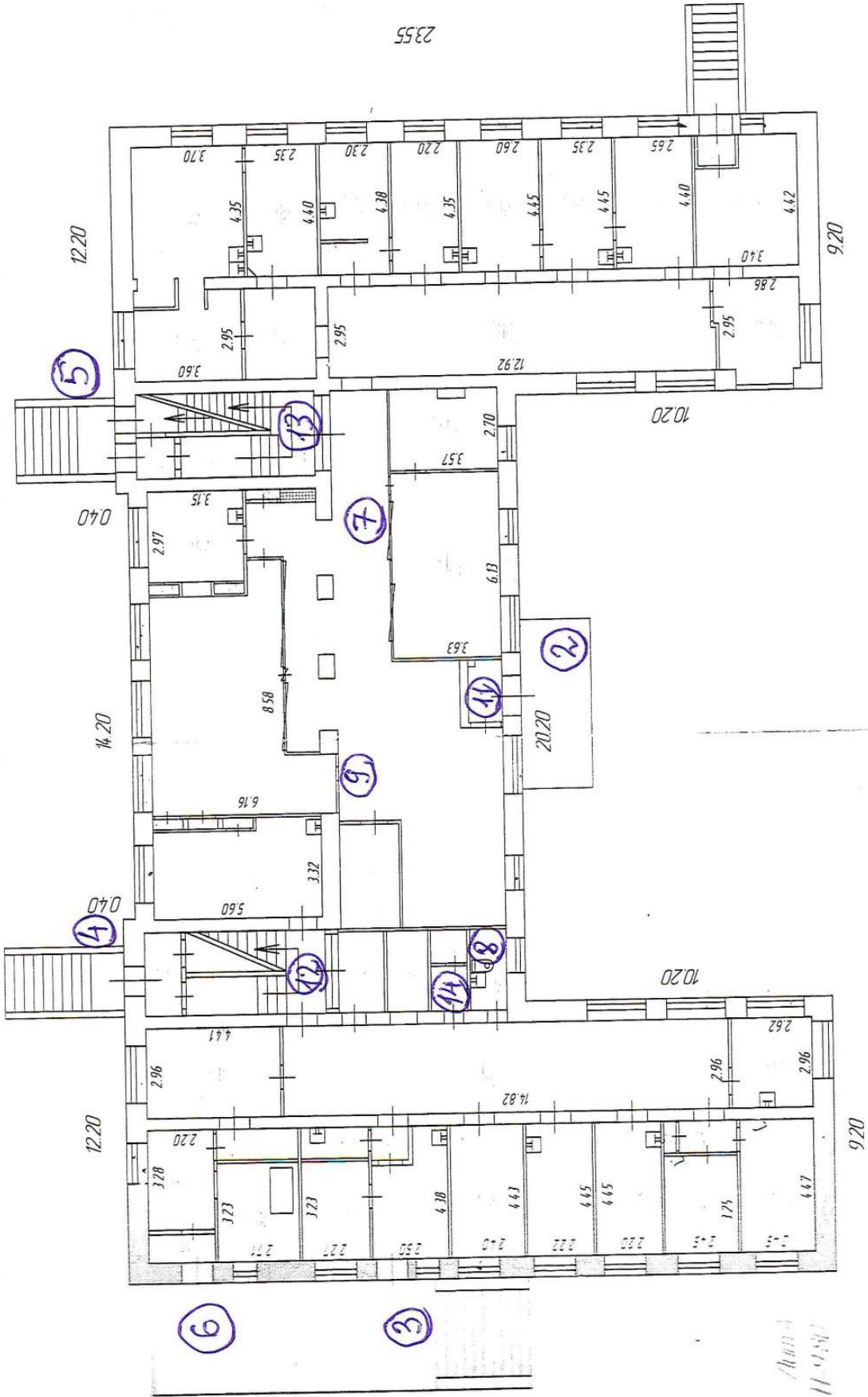
**Каталог координат
границ земельного участка**

Номер	X	Y
1	12 576.3600	7 518.4400
2	12 595.8600	7 533.6900
3	12 609.4700	7 549.6300
4	12 613.8300	7 563.3900
5	12 612.4900	7 574.1100
6	12 606.2900	7 579.6100
7	12 598.4700	7 584.9700
8	12 572.0800	7 593.3100
9	12 551.7100	7 575.7600
10	12 550.7200	7 569.5300
11	12 550.7200	7 565.6800
12	12 544.1600	7 535.4700
13	12 544.9400	7 532.2500
14	12 558.6900	7 526.0600
15	12 562.0700	7 520.7200



Условные обо:
 ———— - границы

2355



Экспликация

к поэтажному плану здания, расположенного в городе
по улице

Мурманске
Полярные Зори

№ 36

Дата записи и литеры по плану	Этажи (начиная с 1-го)	Номер помещения	Номер по плану здания	Назначение частей помещения	Формула подсчета площади по внутреннему обмеру	Площадь по внутреннему обмеру, кв.м			Высота помещения по внутреннему обмеру
						лечебно-санитарные			
						общая полезная	основная	вспомогательная	
1	2	3	4	5	6	7	8	9	10
07.07.2005г.	1	II	27	тамбур				1,7	3,05
A			28	коридор				37,8	
			29	коридор				7,0	
			30	кабинет			9,0		
			31	кабинет			18,4		
			32	кабинет			10,3		
			33	кабинет			9,9		
			34	кабинет			9,6		
			35	кабинет			11,6		
			36	кабинет			10,5		
			37	кабинет			11,7		
			38	кабинет			9,0		
			39	кабинет			13,4		
			40	тамбур				1,2	
			41	гардероб				22,3	
			42	подсобное помещение				9,3	
			43	тамбур				2,2	
			44	кладовая				1,7	
			45	кладовая				1,3	
			46	санузел				3,2	
			47	кабинет			7,8		
			48	коридор				2,1	
			49	кабинет				11,0	
			50	кабинет				8,0	
			51	шкаф				0,4	
			52	кабинет				9,8	
			53	кабинет				9,9	
			54	кабинет				10,6	
					Итого по пом. II:		541,1	287,0	254,1
					Итого по 1 этажу:		541,1	287,0	254,1
	2	III	1	лестничная клетка				17,2	3,05
			2	кабинет				17,7	
			3	кабинет				37,9	
			4	кабинет				22,5	
			5	коридор					30,5
			6	кабинет				9,9	
			7	лаборатория				14,7	
			8	комната приема				4,6	
			9	моечная					7,4
			10	кабинет				7,3	
			11	кабинет				8,1	
			12	коридор					53,3
			13	кабинет				7,6	



фото N 1



фото № 2



фото n 3



фото № 4

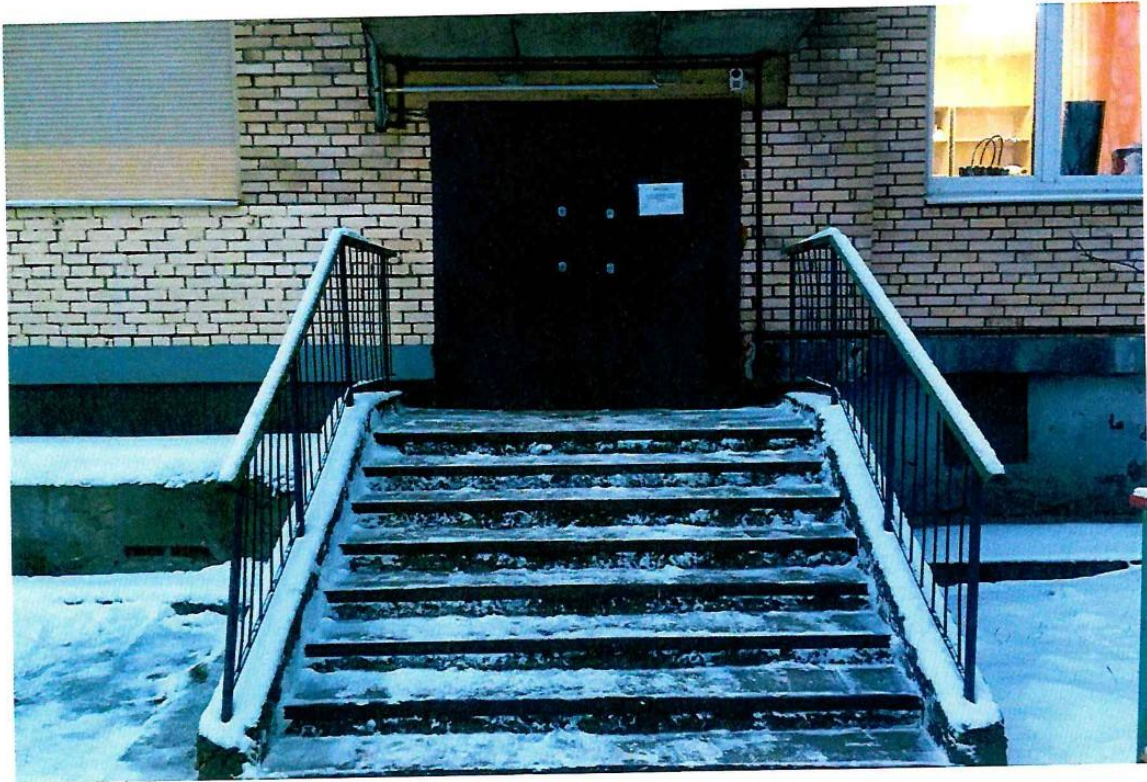


фото ~5



фото № 6



φωτο n 7



фото № 8



фото п 9



фото n 10



φωτο ~ 11

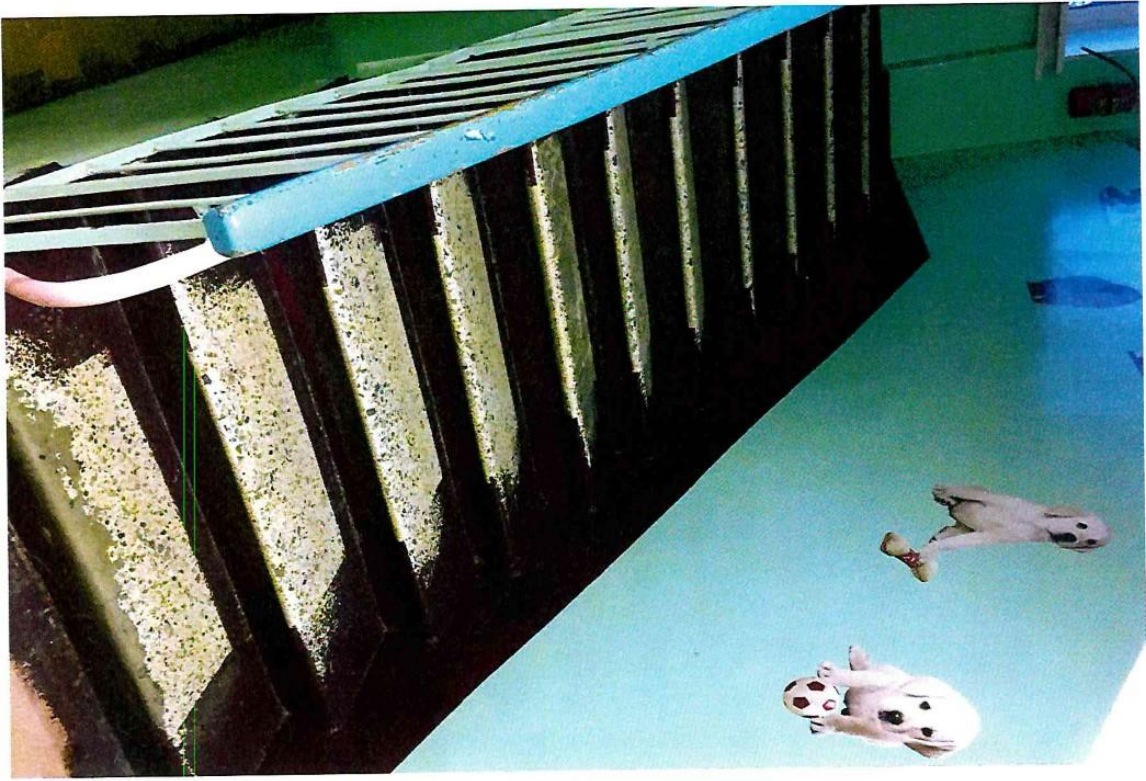


фото ~ 12

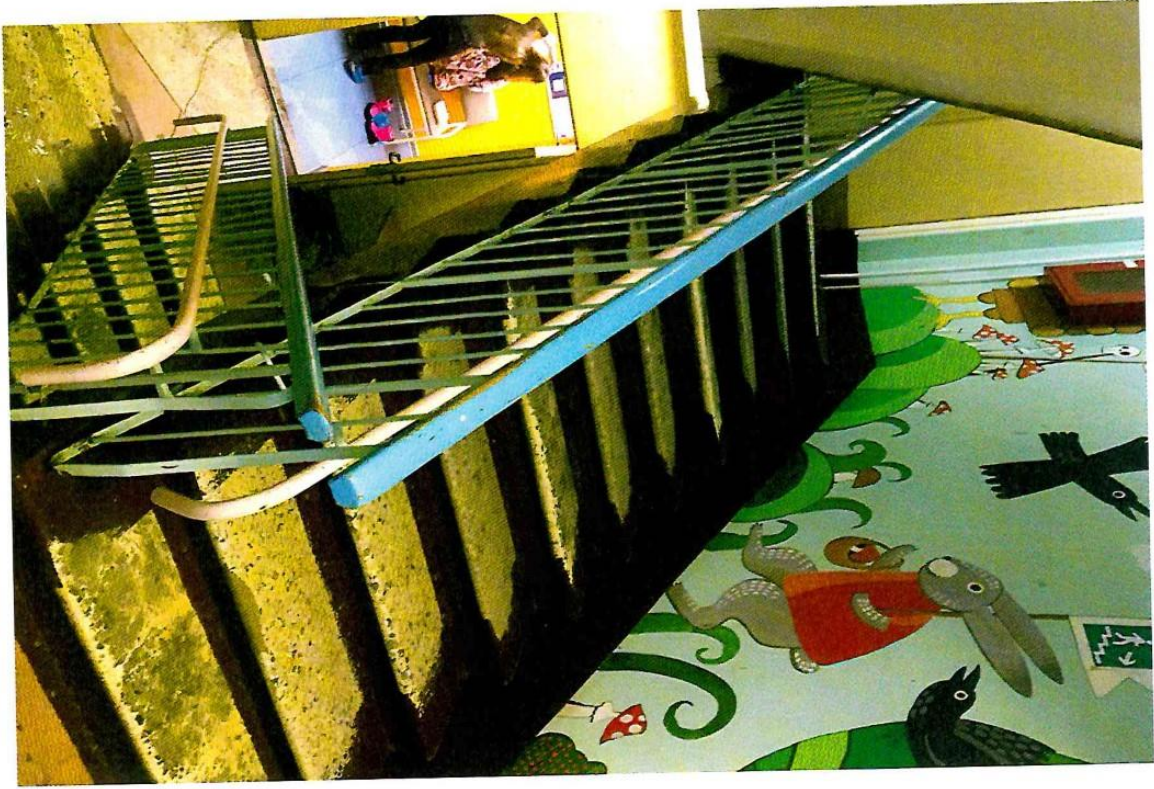


фото n 13



φωτο n 14

Приложение 2

к Паспорту доступности объекта и услуг № 01
Дата формирования «16» ноября 2024 г.



Руководитель организации – главный врач
(К.Р. Шафиев)

«16» ноября 2024 г.

План мероприятий по поэтапному повышению уровня доступности для инвалидов и других маломобильных групп населения объекта и предоставляемых услуг («дорожная карта» объекта)

ГБОУЗ «Мурманская городская детская поликлиника № 1»
Наименование объекта и организации
г. Мурманск, ул. Полярные Зори, дом № 36

Адрес

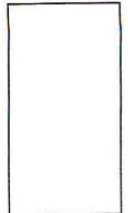
№.№ п/п	Наименование мероприятий (в соответствии со ст. 15 федерального закона №181-ФЗ в редакции закона №419-ФЗ и отраслевых порядков доступности объектов и услуг)	Категории МГН (буквенное обозначение)	Срок исполнения (и этап работы*)	Документ, которым предусмотрено исполнение мероприятий (источник финансирования)	Примечание (дата контроля и результат)
I. СОЗДАНИЕ УСЛОВИЙ ДЛЯ БЕСПРЕЯТСТВЕННОГО ДОСТУПА ИНВАЛИДОВ К ОБЪЕКТУ и предоставляемым услугам					
1	Разработка проектно-сметной документации (для строительства/ реконструкции/капитального ремонта объекта) в соответствии с требованиями нормативно-технических актов в сфере обеспечения доступности (по варианту «А» / «Б»)	О-н, О-в, С-п, С-ч, Г-п, Г-ч, У	2023 (3 этап)		
2	Осуществление строительства / реконструкции / капитального ремонта объекта (по варианту «А» / «Б»)	О-н, О-в, С-п, С-ч, Г-п, Г-ч, У	2025 (3 этап)		

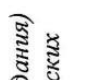
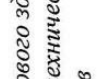
3**	Создание условий индивидуальной мобильности для самостоятельного передвижения инвалидов по объекту, в том числе к местам предоставления услуг (по варианту «А» / «Б»)		2021 (3 этап)	
3.1	По территории объекта			
3.1.1	Приобретение и установка указателей направления движения	О-н, О-в	2019 (1 этап)	
3.1.2	Проведение инструктирования сотрудников учреждения об особенностях предоставления услуг инвалидам	О-н, О-в	2019 (1 этап)	
3.1.3	Разработка порядка организации сопровождения инвалидов в учреждении	О-н, О-в	2019 (1 этап)	
3.2	По входу в здание			
3.2.1	Разработка порядка организации сопровождения инвалидов в учреждении	О-н, О-в	2019 (1 этап)	
3.3	По путям движения в здании			
3.3.1	Разработка порядка организации сопровождения инвалидов в учреждении	О-н, О-в	2019 (1 этап)	
3.3.2	Проведение инструктирования сотрудников учреждения об особенностях предоставления услуг инвалидам	О-н, О-в	2019 (1 этап)	
3.4	По зоне оказания услуг			
3.4.1	Оборудовать кабинеты в соответствии с требованиями для всех групп инвалидов	О-н, О-в	2022 (3 этап)	
3.4.2	Приобретение и установка оборудования светового сигнализатора вызова пациентов	О-н, О-в	1 кв.2020 (2 этап)	
3.4.3	Разработка порядка организации сопровождения инвалидов в учреждении	О-н, О-в	2019 (1 этап)	
3.4.4	Проведение инструктирования сотрудников учреждения об особенностях предоставления услуг инвалидам	О-н, О-в	2019 (1 этап)	
3.5	По санитарно-гигиеническим помещениям			
-	-	-	-	
3.6	По системе информации - обеспечение информации на объекте с учетом нарушений функций и ограничений жизнедеятельности инвалидов			
3.6.1	Привести в соответствие на сайте сведения об организации	О-н, О-в	2019	

	доступности учреждения и оказываемых услуг для инвалидов и других МГН		(1 этап)	
3.6.2	Обеспечить систему оповещения о ЧС и эвакуации с учетом особенностей восприятия отдельных категорий инвалидов	О-н, О-в	2023 (3 этап)	
3.7.	По путям движения к объекту			
3.7.1	Организационные мероприятия по решению вопроса доступности пути к объекту от ближайшей остановки пассажирского транспорта.	С-п, С-ч	2020 (2 этап)	

II. ОБЕСПЕЧЕНИЕ УСЛОВИЙ ДОСТУПНОСТИ УСЛУГ, ПРЕДОСТАВЛЯЕМЫХ ОРГАНИЗАЦИЕЙ

1**	Обеспечение доступа к месту предоставления услуги на объекте путем оказания работниками организации помощи инвалидам в преодолении барьеров, мешающих получению ими услуг на объекте, в том числе с сопровождением инвалидов, имеющих стойкие расстройства функции зрения и самостоятельного передвижения (К, О, С)			
1.1	Разработка и утверждение организационно-распорядительных и иных локальных документов учреждения о порядке оказания помощи инвалидам и другим маломобильным гражданам	О-н, О-в, С-п, С-ч, Г-п, Г-ч, У	2019 (1 этап)	
1.2	Разработка и утверждение Порядка обеспечения условий доступности для инвалидов объекта и предоставления медицинских услуг в учреждении.	О-н, О-в, С-п, С-ч, Г-п, Г-ч, У	2019 (1 этап)	
1.3	Организация систематического обучения (инструктажа) персонала по вопросам оказания помощи на объекте инвалидам и другим маломобильным гражданам (план инструктажа, протокол учета)	О-н, О-в, С-п, С-ч, Г-п, Г-ч, У	2019 (1 этап)	
1.4	Обеспечение доступной информации для обслуживаемых граждан (инвалидов) о порядке организации доступности объекта и предоставляемых в учреждении услуг, а также порядка оказания (получения) помощи на объекте (на сайте, на информационном стенде, в индивидуальных памятках)	О-н, О-в, С-п, С-ч, Г-п, Г-ч, У	2019 (1 этап)	
2	Организация предоставления услуг инвалидам по месту жительства (на дому)	О-н	2019 (1 этап)	

	Создание (развитие) сайта организации, адаптированного с учетом особенностей восприятия, с отражением на нем информации о состоянии доступности объекта и услуг	О-н, О-в, С-п, С-ч, Г-п, Г-ч, У	4 кв. 201 (1 этап)	
--	---	---------------------------------	--------------------	--

 мероприятия 1 этапа (неотложные), 2 этапа (отложные), 3 этапа (итоговые – капитальный ремонт / реконструкция / строительство нового здания)
 - мероприятия, указанные в п. 3 раздела I (при наличии отклонений от действующих, обязательных к исполнению, требований нормативно-технических документов) и в п. 1 раздела II, подлежат обязательному согласованию с полномочным представителем объединения инвалидов

СОГЛАСОВАНО

 Представитель общественного объединения инвалидов

 Название организации (_____
 Фамилия, Имя, Отчество

 Координаты для связи

Дата согласования « ____ » ____ 20 ____ г.

Согласовано без замечаний / с замечаниями (ненужное зачеркнуть)

Замечания и предложения со стороны представителя ООИ***: _____

*** - может быть приложено в виде Акта согласования или Акта разногласий